

NIHÂVEND ŞARKI

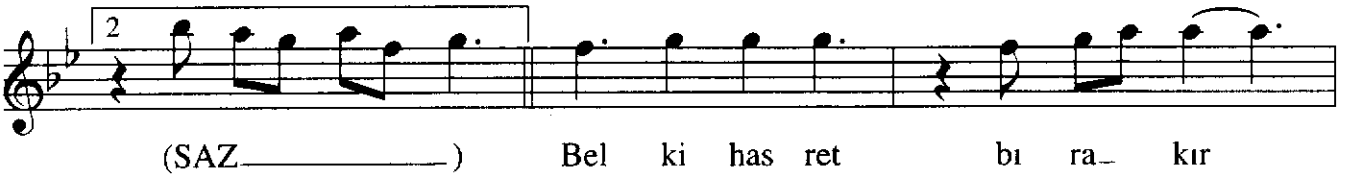
Usûlü : CURCUNA

(Bu şarkımı dinlerken gözünde tütecek dün)

Müzik : SÂLİH SUPHÎ SONER

Söz : TURGUT YARKENT

(♩ = 200)



(SAZ—)

NIHÂVEND ŞARKI

(2. Sahife)

SÂLİH SUPHÎ SONER

Bel- ki- Tan rı— ge ri- ve— rir sev— gi— mi zin—

ya— sı— nı (SAZ—) Mâ zî ye— dö—

nüp— bir— bak ha— yat- pen— ce re sin— den

O za— man du— ya— cak— sın— gön lü mün— fer—

yâ— dı— nı (SAZ—) (SAZ—)

(ARANAĞMESİ—)

(Son)

E.B.

Bu şarkımı dinlerken gözünde tütecek dün
Bugünkü bize bir bak o günki bizi düşün
Kalbini sızlatırken şarkımın her nağmesi
Sevginden bende kalan o derin izi düşün

Belki hasret bırakır, vuslat alır sazını
Belki Tanrı geri verir sevgimizin yasını
Mâzîye dönüp bir bak hayat penceresinden
O zaman duyacaksın gönlümün feryâdını
(Turgut YARKENT)